

EVE Principedetails				
Detail	Nummer	Schaal	Datum	Revisiedatum
	Achtergevel	1:100		
	Detail 001	1:10		
	Detail 002	1:10		
	Detail 003	1:10		
	Detail 201	1:10		
	Detail 202	1:10		
	Detail 203	1:10		
	Detail 204	1:10		
	Detail 205	1:10		
	Detail 301	1:10		
	Detail 302	1:10		
	Detail 401	1:10		
	Detail 402	1:10		
	Detail 501	1:10		
	Detail BF 002	1:10		
	Detail BF 003	1:10		
	Detail BF 004	1:10		
	Linkerzijgevel	1:100		
	Rechterzijgevel	1:100		
	Voorgevel	1:100		

LEGENDA

ALGEMEEN

- Het ontwerp blijft te allen tijde eigendom van EVE Architecten B.V. Voor alle werkzaamheden van EVE Architecten B.V. is DNR 2011 van toepassing.
- Alle wijzigingen dienen door EVE Architecten B.V. te worden goedgekeurd.
- Het bouwen dient te geschieden overeenkomstig de eisen van het Bouwbesluit 2012, zoals deze luidt ten tijde van de indiening van de bouwaanvraag.
- De constructie dient te worden uitgevoerd conform de tekening en berekening van de constructeur.
- Dit zijn bouwaanvraagtekeningen en derhalve niet bestemd voor de uitvoering.








IMPRESSIES

De tekeningen en afbeeldingen geven een impressie van het ontwerp. De werkelijke uitvoering en kleuren van gevelaanzichten, schilderwerk, dakbedekkingen etc. kunnen afwijken. Aan deze tekeningen kunnen, ondanks alle zorgvuldigheid die is nagestreefd, géén rechten worden ontleend.

MAATVOERING EN INRICHTING

De maten op de tekening zijn circa-maten. Deze zijn aangegeven in millimeters, tenzij anders vermeld. Bij de maatvoering tussen de wanden is geen rekening gehouden met enige wandafwerking, zoals wandtegels en spuitwerk. Daarnaast kunnen zich tijdens de bouw veranderingen voordoen, die kunnen leiden tot maatverschillen. Op de tekening aangegeven meubilair en apparatuur dienen alleen ter oriëntatie.

BOUWKUNDIGE AANMERKINGEN

-  Gevelsteen, uitvoering volgens kleur- en materiaalstaat
-  Kalkzandsteen, volgens opgave constructeur
-  Isolatie, volgens EP-berekening
-  Beton, volgens constructeur
-  Prefab beton, volgens constructeur
-  Gibowand, normale kwaliteit
-  Gibowand, hydro kwaliteit

EVE Architecten B.V.
Ernst Machstraat 2
Postbus 115
7440 AC Nijverdal

T: 0548-65 69 50
E: info@eve-bv.nl
I: www.eve-bv.nl
KvKnr.: 08098089



eve
ARCHITECTEN

ALGEMEEN

Project

Sint Bavo Residence
Menno Simonszplein
- Haarlem

Opdrachtgever

Westergracht Vastgoed B.V.
Menno Simonszplein 6
2014 SC Haarlem

Hoofdarchitect

ir. Edwin van Elk

Projectmanager

ing. Martijn Schulenburg

Bouwkundig tekenaar

ing, Harold Gerritsen Mulkes

TEKENING

Onderdeel

Principedetails

Schaal

1:10

Formaat

A3 (297x420)

Datum getekend

23 december 2022

Status

Definitief

Datum gewijzigd

24 maart 2023

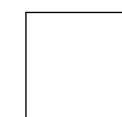
15 mei 2023

9 juni 2023

Gecontroleerd



(hoofd)architect



collega

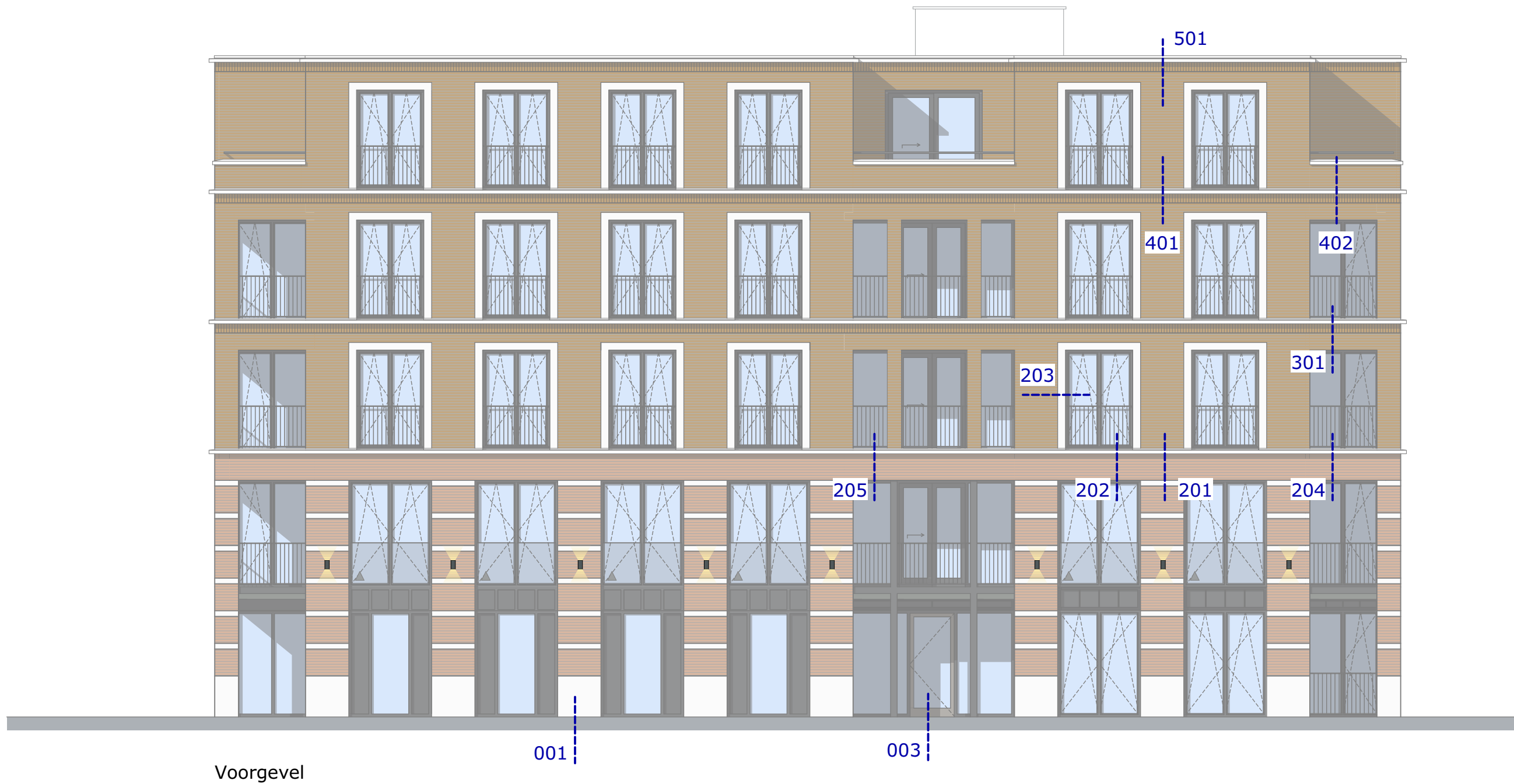


projectmanager

Detaillering uitvoeren conform luchtdichtheid (Qv;10) volgens BENG berekening. Let op! Juiste afdichtingen toepassen volgens opgave leverancier.



DO4467-012
DEFINITIEF ONTWERP



Projectnummer
4467

Status

Datum

Schaal
1:100

Voorgevel





Rechter zijgevel

Projectnummer
4467

Status

Datum

Schaal
1:100

Rechterzijgevel 



Achtergevel

Projectnummer
4467

Status

Datum

Schaal
1:100

Achtergevel





Linker zijgevel

Projectnummer
4467

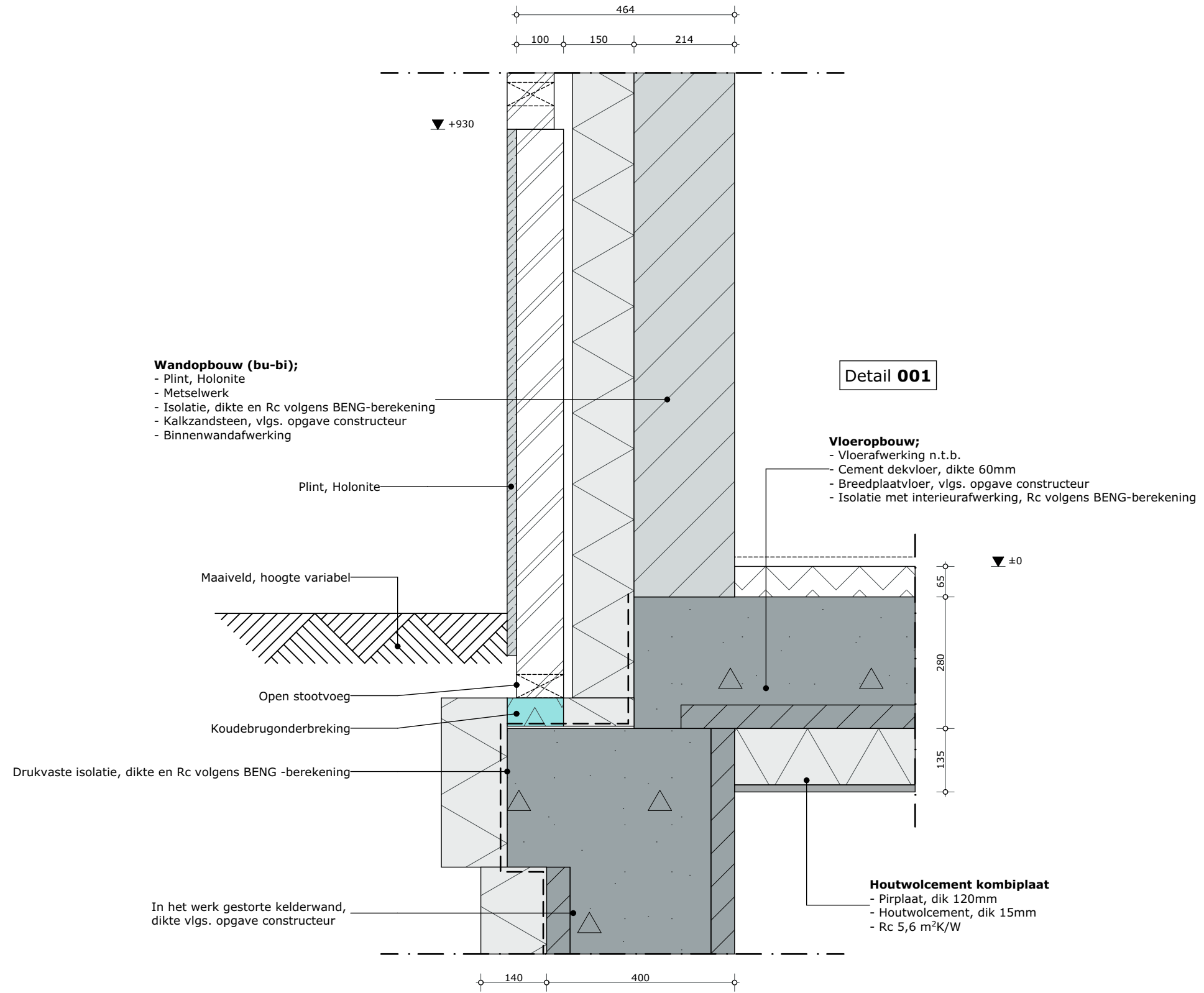
Status

Datum

Schaal
1:100

Linkerzijgevel





Projectnummer
4467

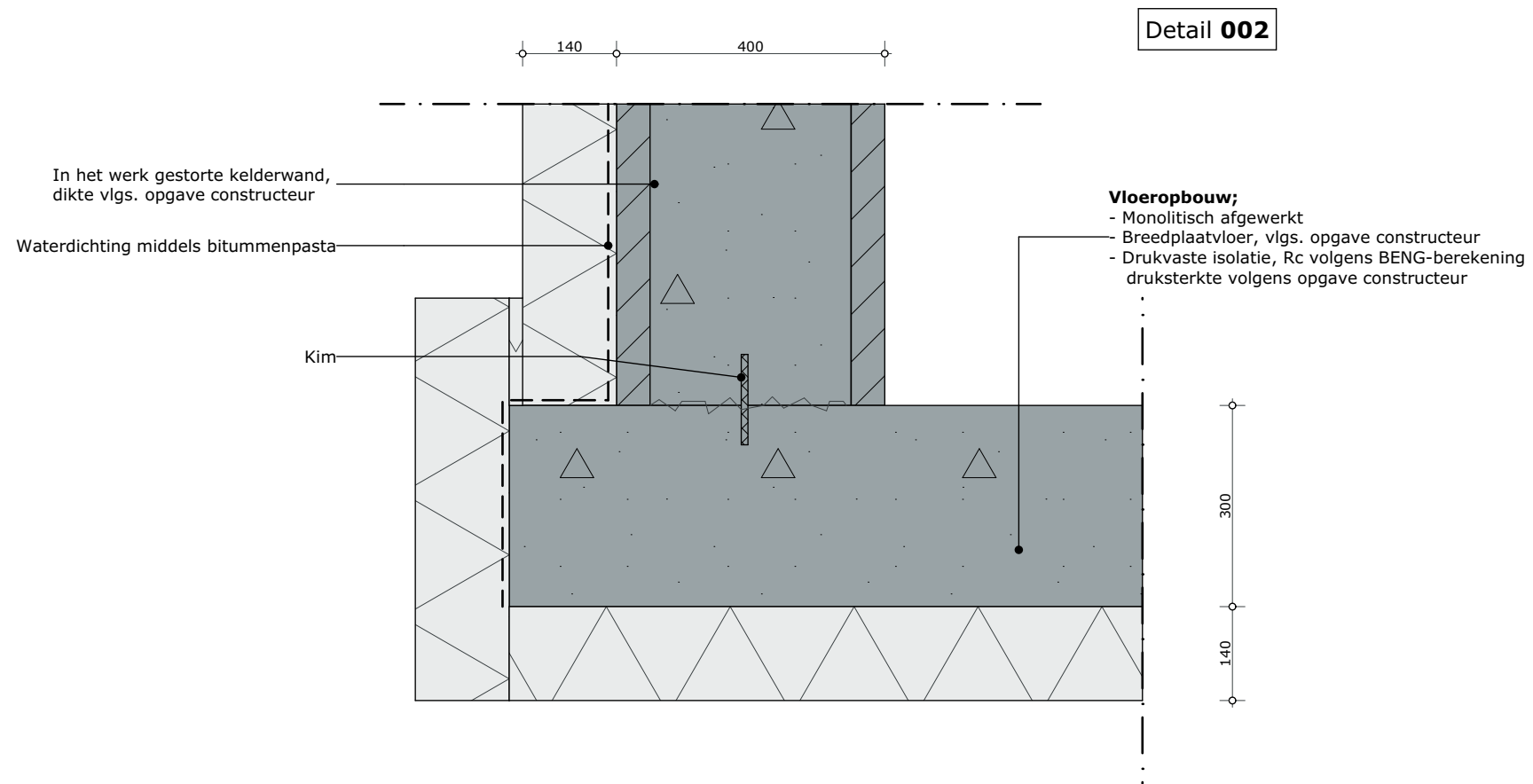
Status

Datum

Schaal
1:10

Detail 001





Projectnummer
4467

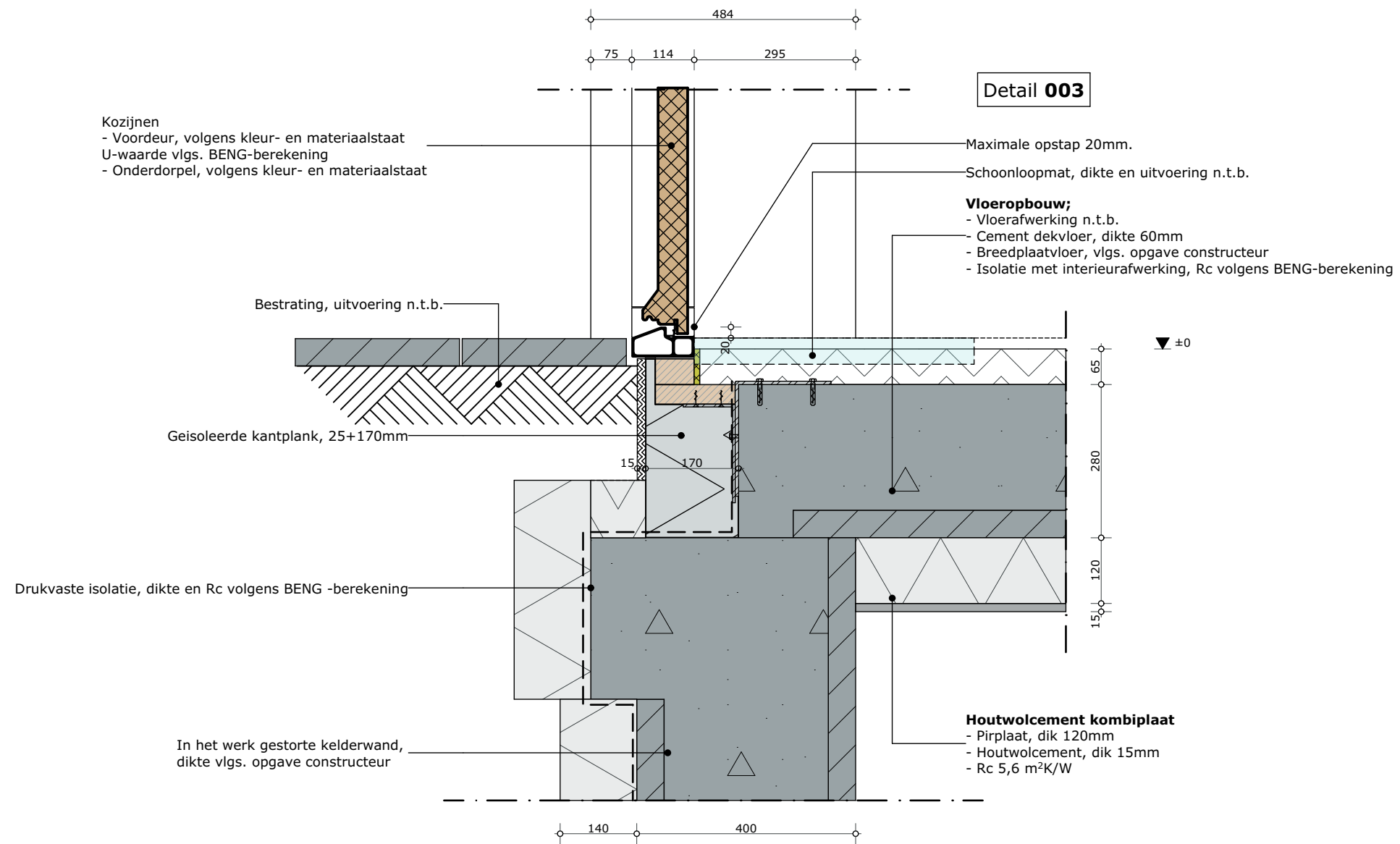
Status

Datum

Schaal
1:10

Detail 002





Projectnummer
4467

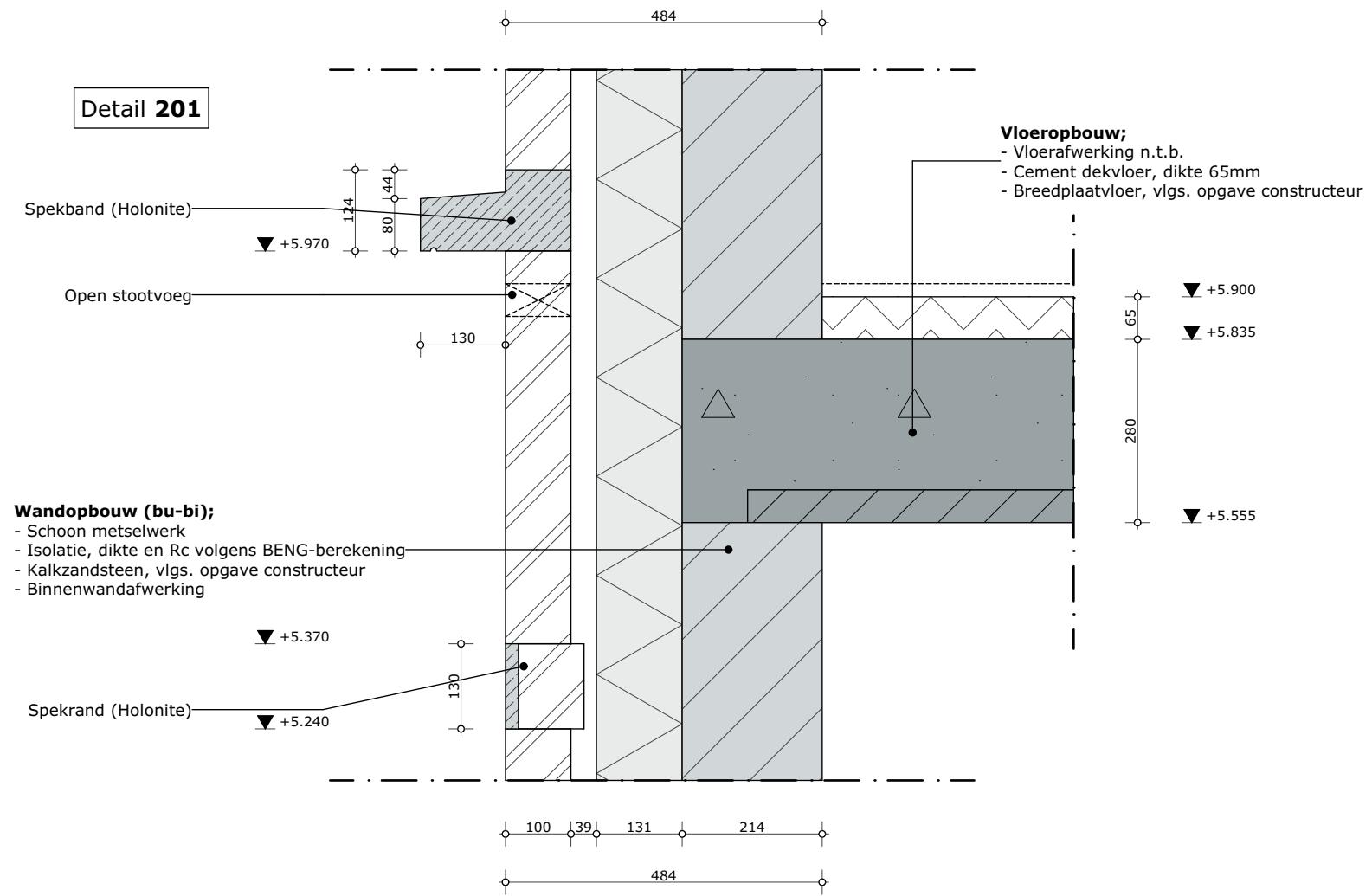
Status

Datum

Schaal
1:10

Detail 003





Projectnummer
4467

Status

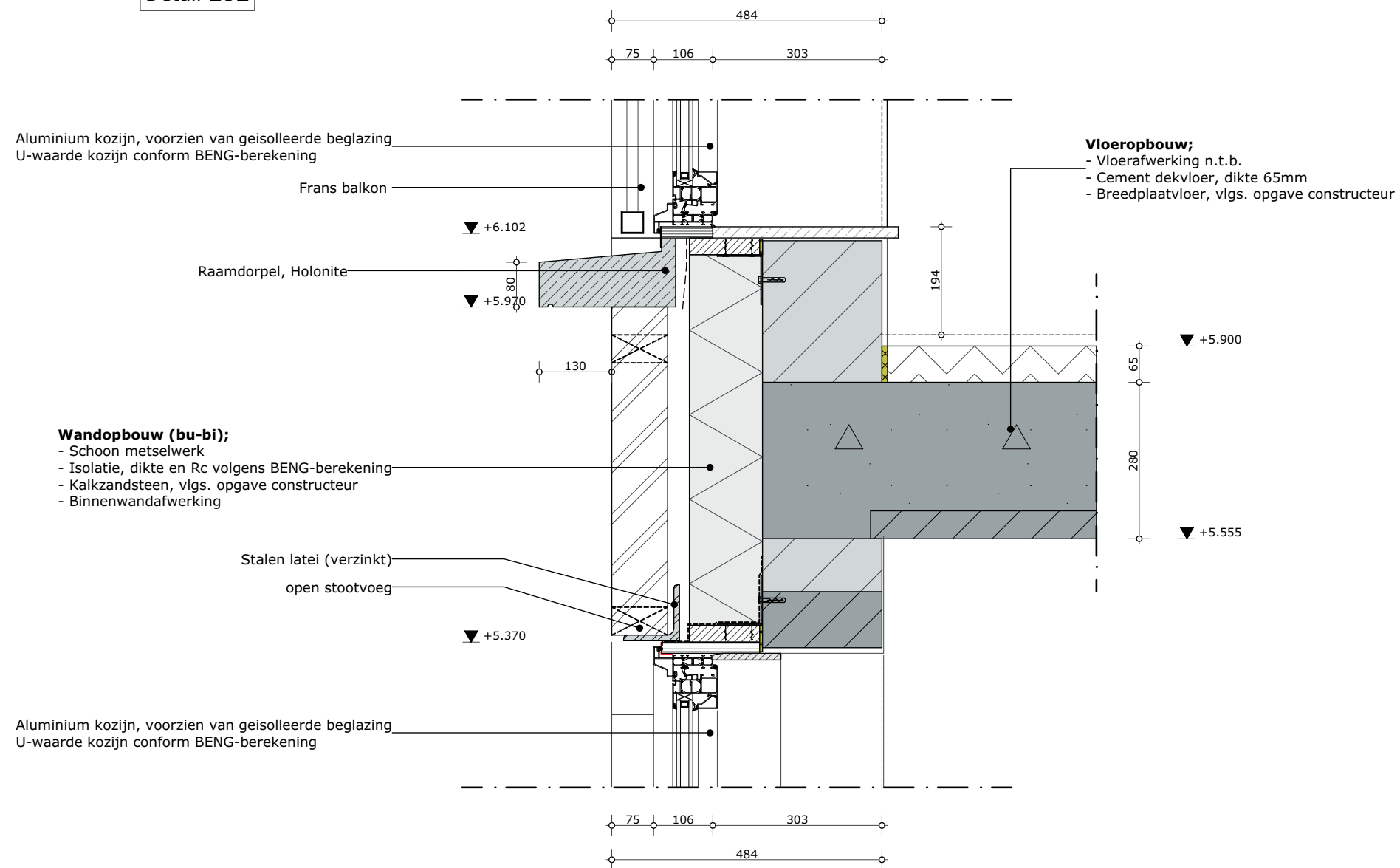
Datum

Schaal
1:10

Detail 201



Detail 202



Projectnummer
4467

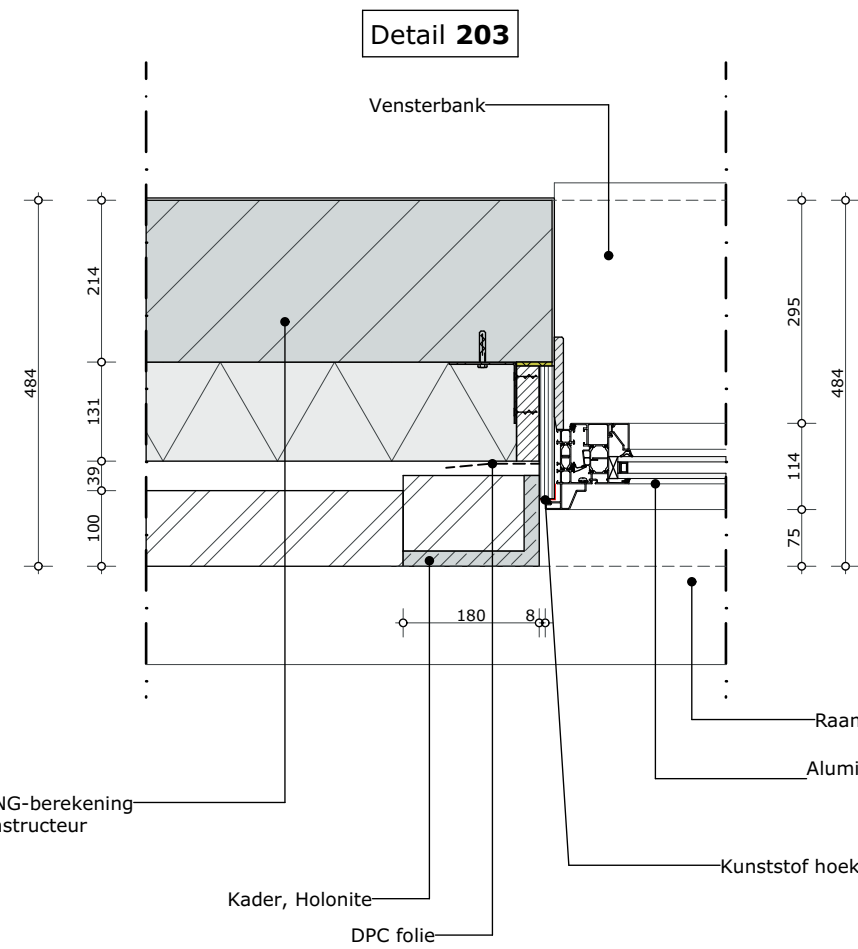
Status

Datum

Schaal
1:10

Detail 202





- Wandopbouw (bu-bi);**
- Schoon metselwerk
 - Isolatie, dikte en Rc volgens BENG-berekening
 - Kalkzandsteen, vlg. opgave constructeur
 - Binnenwandafwerking

Projectnummer
4467

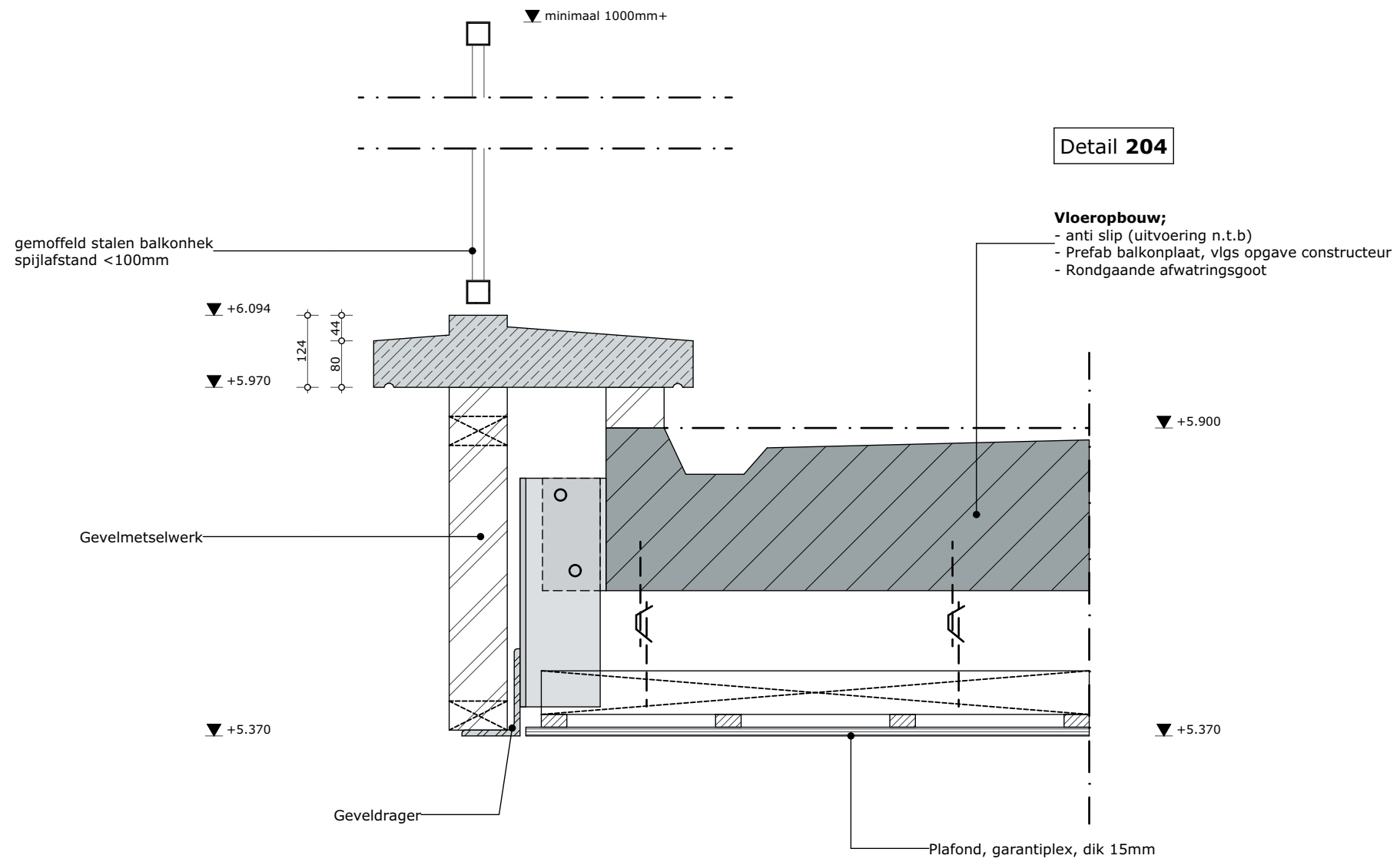
Status

Datum

Schaal
1:10

Detail 203





Projectnummer
4467

Status

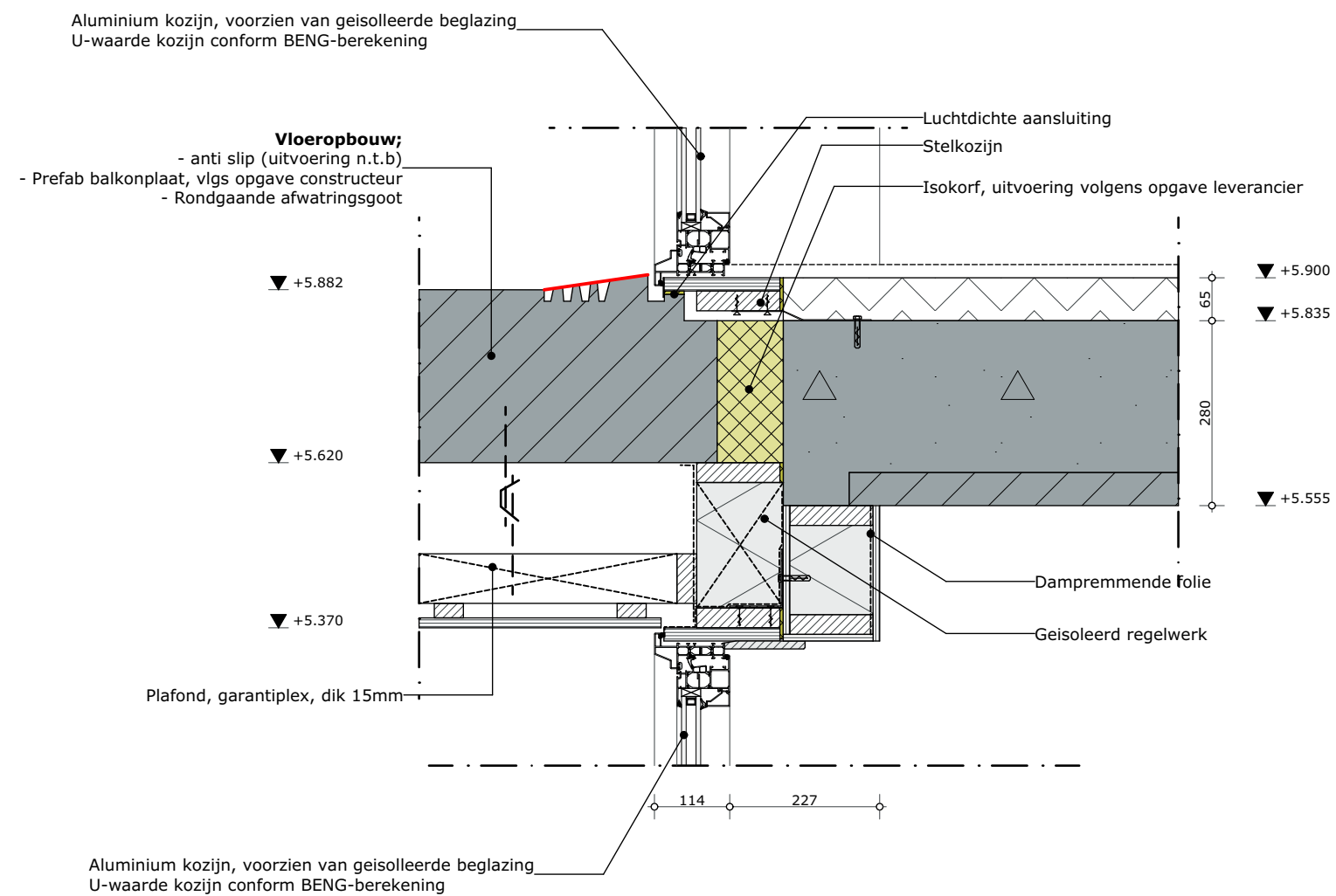
Datum

Schaal
1:10

Detail 204



Detail 205



Projectnummer
4467

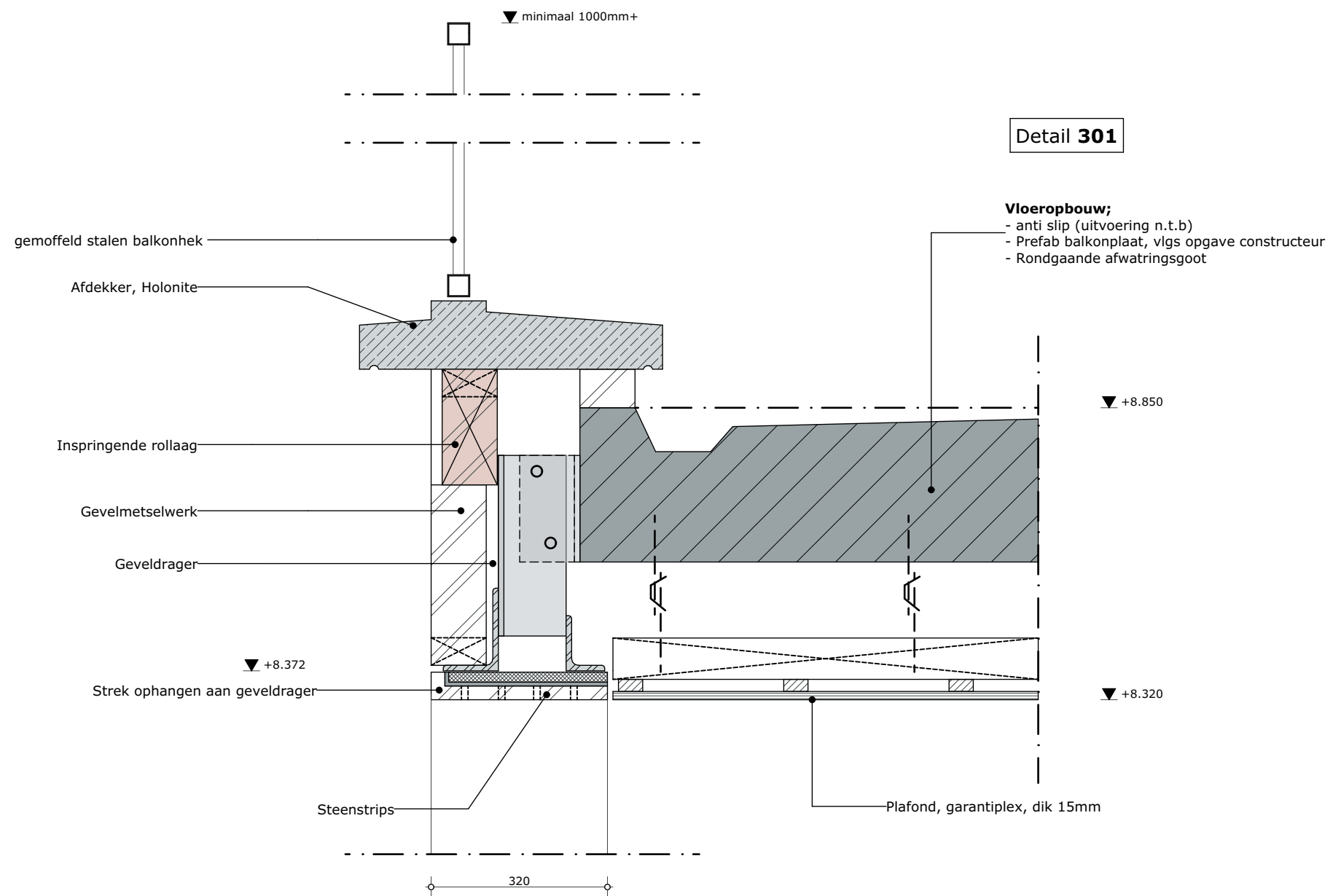
Status

Datum

Schaal
1:10

Detail 205





Projectnummer
4467

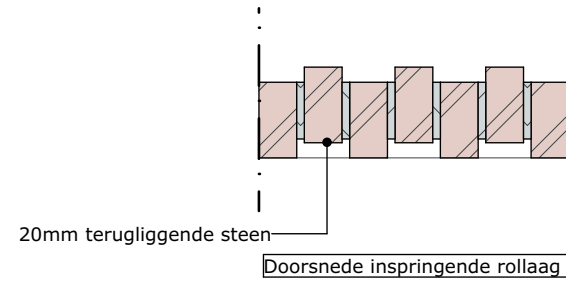
Status

Datum

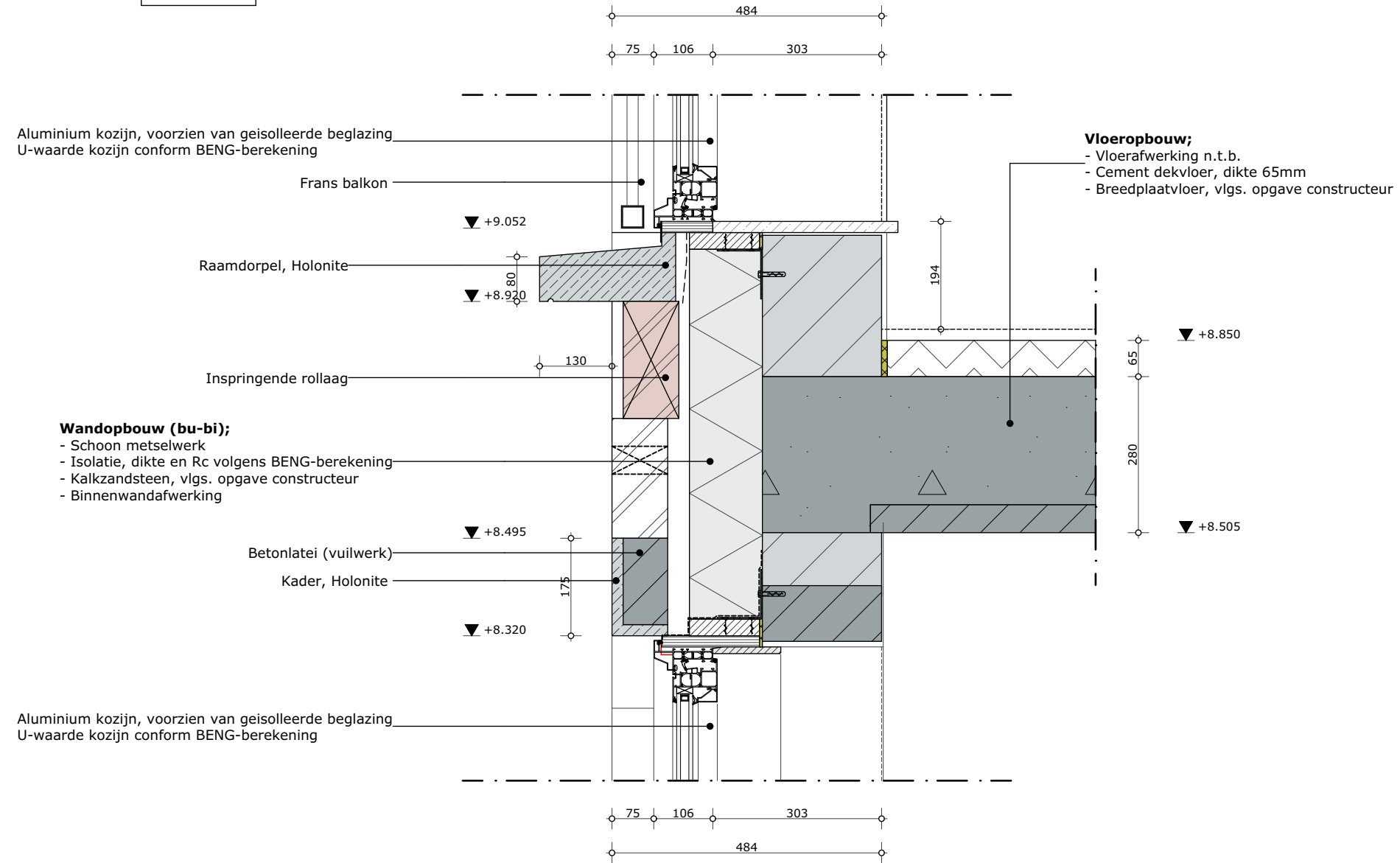
Schaal
1:10

Detail 301





Detail 302



Projectnummer
4467

Status

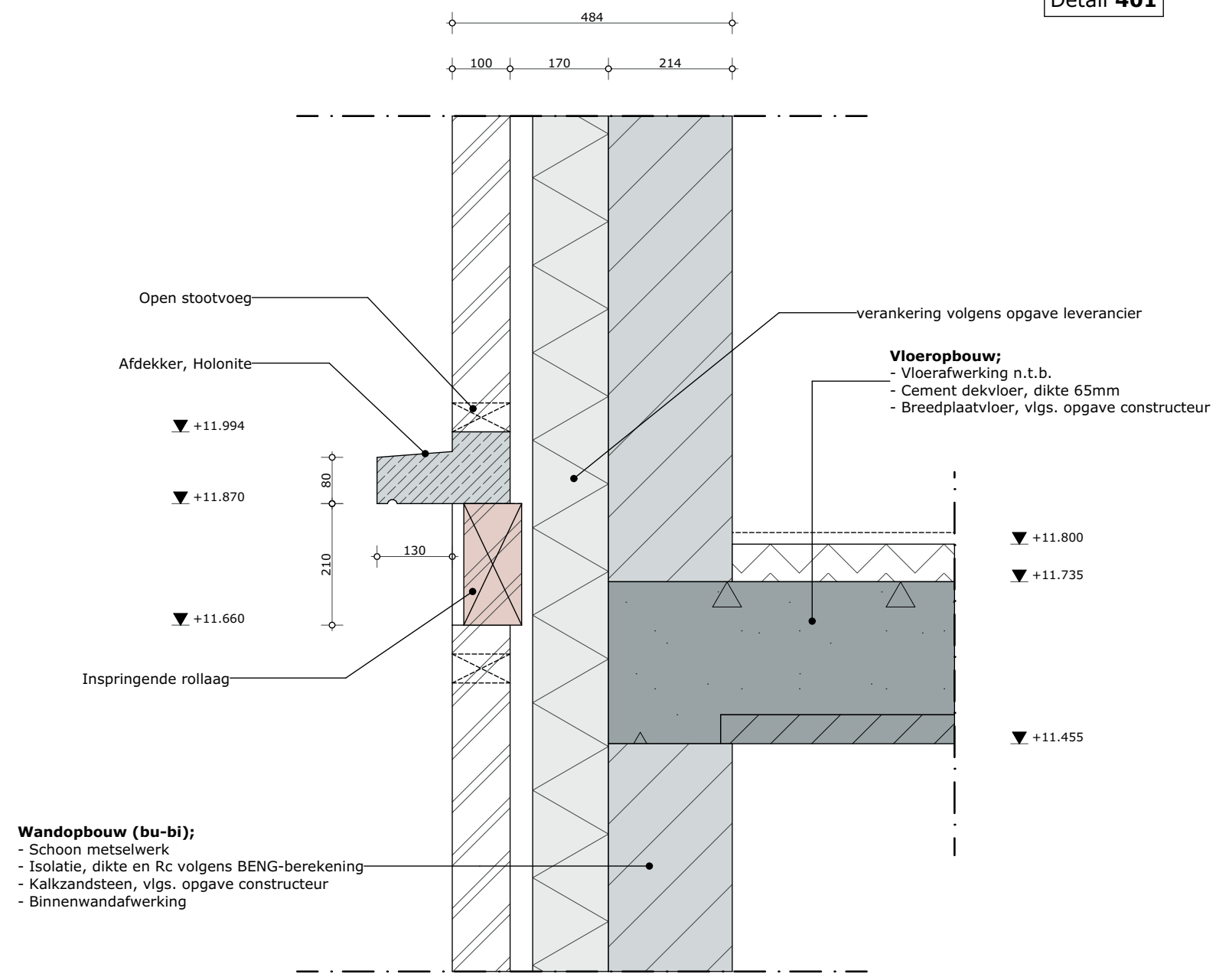
Datum

Schaal
1:10

Detail 302



Detail 401



Projectnummer
4467

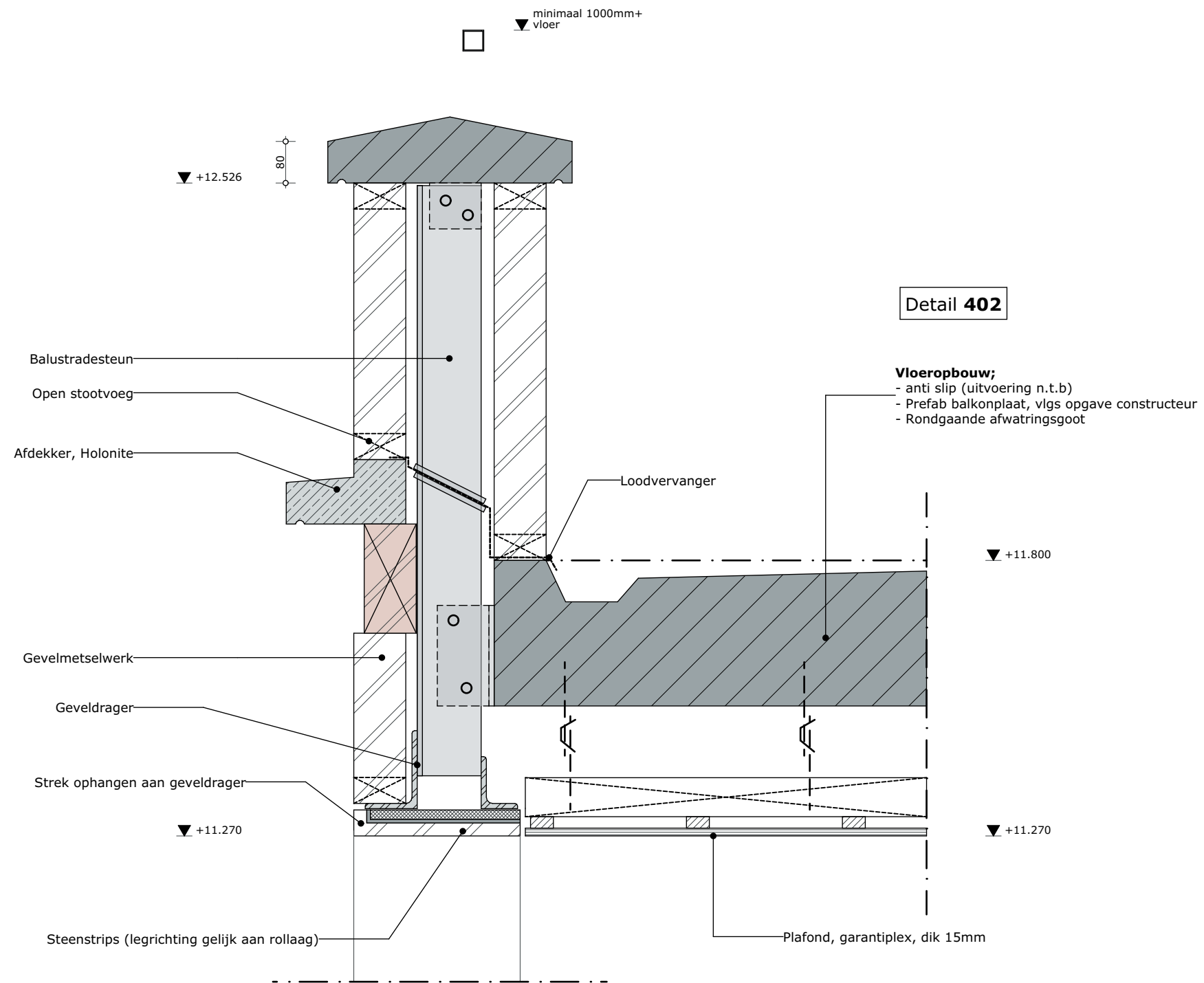
Status

Datum

Schaal
1:10

Detail 401





Projectnummer
4467

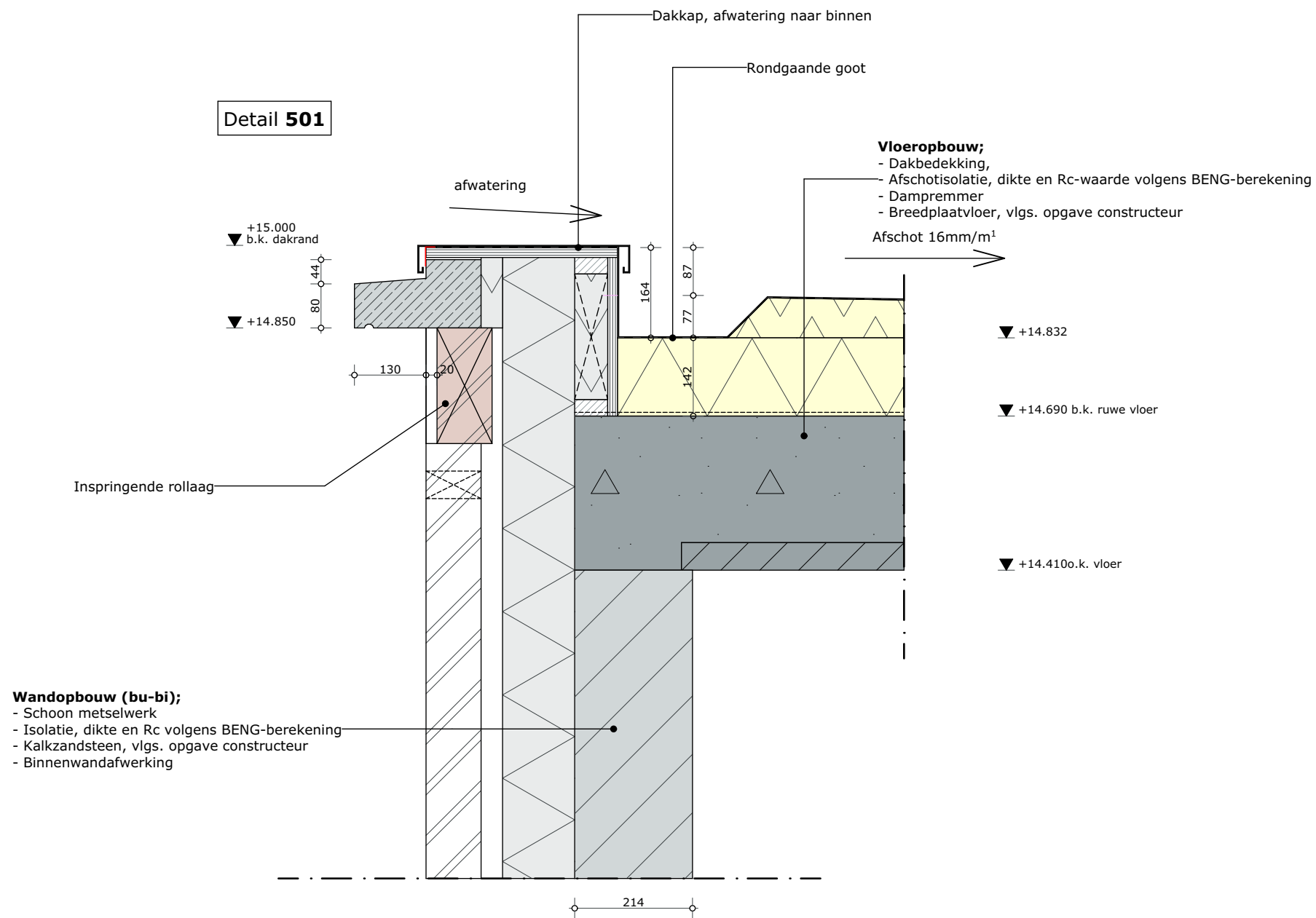
Status

Datum

Schaal
1:10

Detail 402





Projectnummer
4467

Status

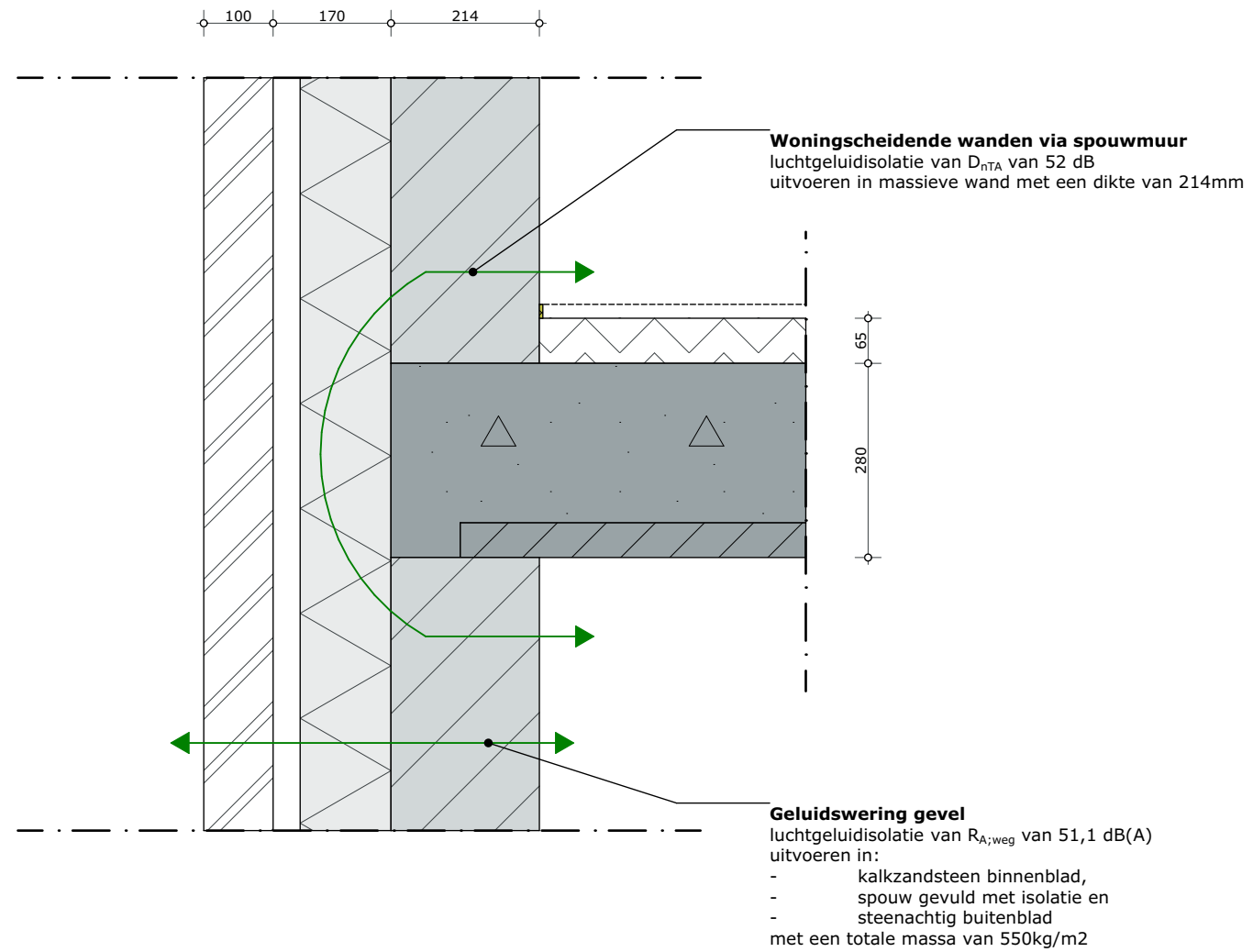
Datum

Schaal
1:10

Detail 501



Detail bouwfysica 002



Projectnummer
4467

Status

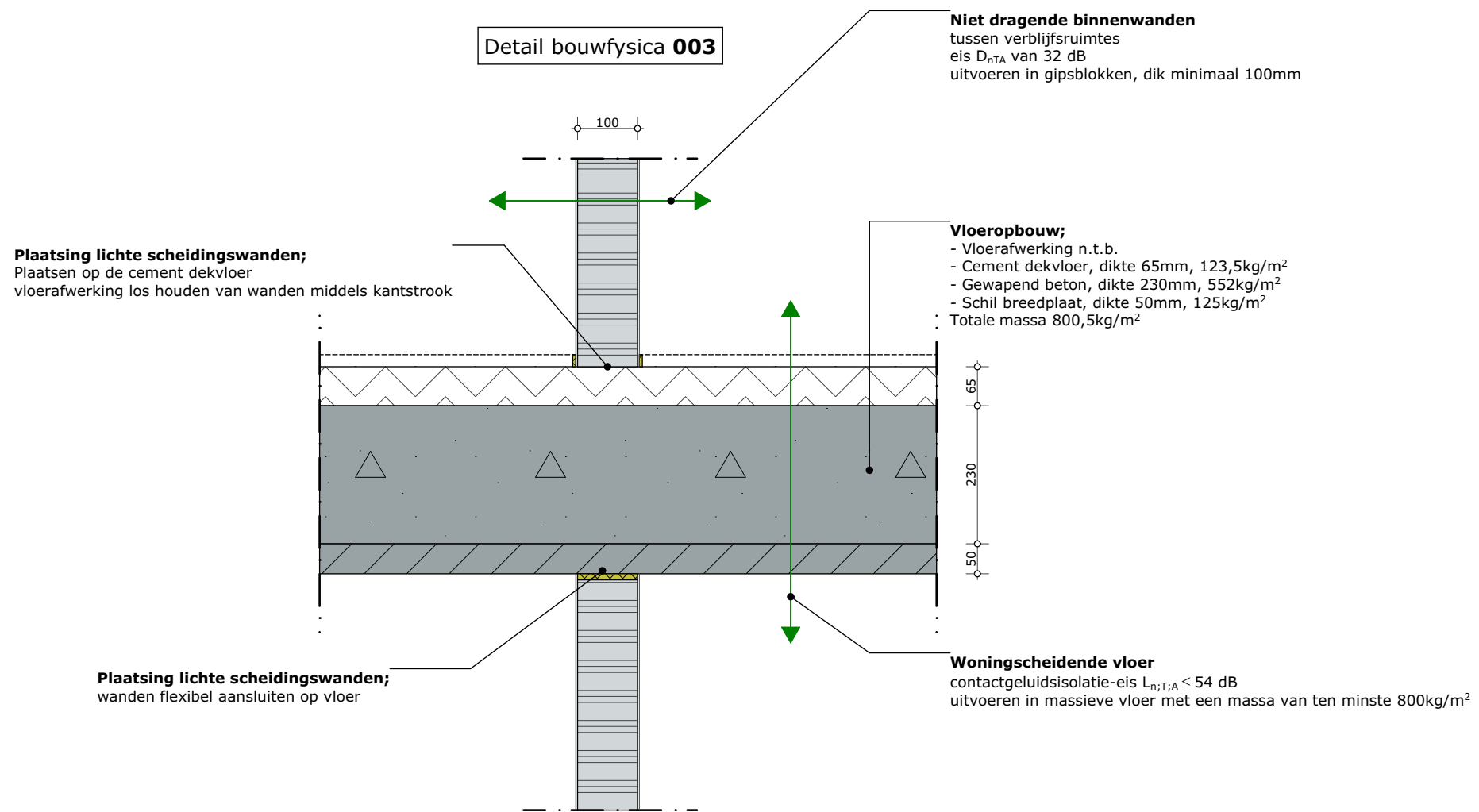
Datum

Schaal
1:10

Detail BF 002



Detail bouwfysica 003



Projectnummer
4467

Status

Datum

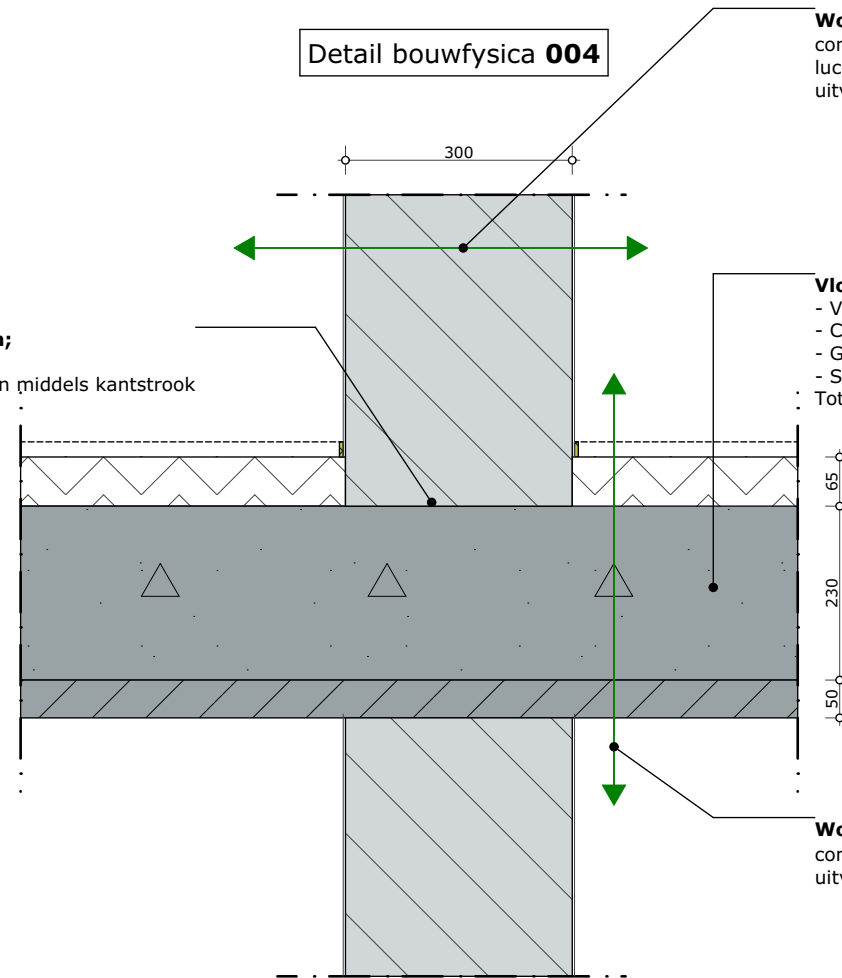
Schaal
1:10

Detail BF 003



Detail bouwphysica 004

Plaatsing lichte scheidingswanden;
Plaatsen op de constructieve vloer
vloerafwerking los houden van wanden middels kantstrook



Woningscheidende wanden
contactgeluidisolatie-eis van $L_{n,T,A} \leq 54$ dB
luchtgeluidisolatie van D_{nTA} van 52 dB
uitvoeren in massieve wand met een massa van 525kg/m^2

Vloeropbouw aanwezig;
- Vloerafwerking n.t.b.
- Cement dekvloer, dikte 65mm, $123,5\text{kg/m}^2$
- Gewapend beton, dikte 230mm, 552kg/m^2
- Schil breedplaat, dikte 50mm, 125kg/m^2
Totale massa $800,5\text{kg/m}^2$

Woningscheidende vloer
contactgeluidisolatie-eis $L_{n,T,A} \leq 54$ dB
uitvoeren in massieve vloer met een massa van ten minste 800kg/m^2

Projectnummer
4467

Status

Datum

Schaal
1:10

Detail BF 004

